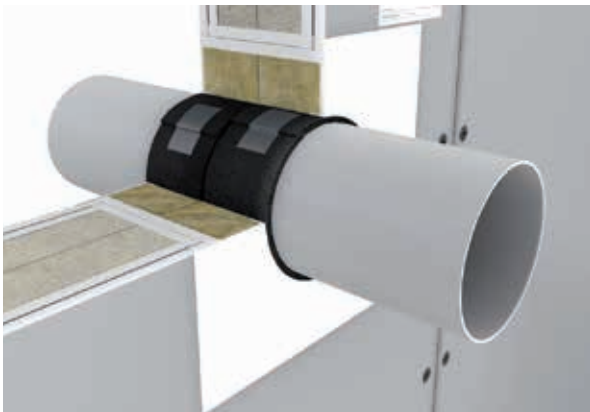


INTUMESZIERENDER STREIFEN IW

**ALS ROHRMANSCHETTE, ENDLOS, FÜR ROHRABSCHOTTUNGEN
IM WÜRTH WEICHSCOTT AB KOMBI EI 90/EI 120**

NEU

- Intumeszierende Rohrmanschette zur Abschottung von Kunststoffrohren im Würth Weichschott AB Kombi - System C2
- Flexibles Material
- Einfache und schnelle Montage
- Geringer Platzbedarf durch niedrige Aufbauhöhe
- Intumeszierender Streifen sind 50 mm breit und 2 mm dick



ETA-16/0942



Rohr außen- durchmesser	Anzahl der Umwicklungen	Materialbedarf bei Einbau Wand	Materialbedarf bei Einbau Decke
32 mm	2	2 x 250 mm	250 mm
40 mm	2	2 x 300 mm	300 mm
50 mm	2	2 x 360 mm	360 mm
63 mm	3	2 x 680 mm	680 mm
75 mm	3	2 x 790 mm	790 mm
90 mm	4	2 x 1250 mm	1.250 mm
110 mm	4	2 x 1500 mm	1.500 mm
125 mm	5	2 x 2160 mm	2.160 mm

**Folgende brennbare Rohre wurden
U/U geprüft:**

- PVC-U
- PE-HD
- PP-HT
- Geberit Silent dB20
- Ke Kelit Kelox
- Flex-Schlauch FX bis 32 mm C/C, U/U
- Geberit Silent PP
- Polokal NG
- Polokal 3S
- Geberit Mepla U/C
- Viega Raxofix U/C

Bestelldaten					
Bezeichnung	Stärke	Rollenbreite	Rollenlänge	Art.-Nr.	VE/St.
Intumeszierender Streifen IW	2,0 mm	50 mm	15 m	0893 304 309	1

INTUMESZIERENDER STREIFEN IW
4.3

Massivwand und leichte Trennwand in Verbindung mit Weichschott				
Kupfer				
Rohr ø mm	Wandstärke mm	Wicklungszahl	Isolierungsdicke mm	Feuerwiderstand
15	1	1	Armaflex AF 11 mm	EI 120 C/U
42	1,2	2	Armaflex AF 13,5-36,5 mm	EI 90 C/U
54	1,5		Armaflex AF 13,5-36,5 mm	
Stahl				
88,9	3,2	2	Armaflex AF 41,5 mm	EI 90 C/U

PE-HD				
Rohr ø mm	Wandstärke mm	Wicklungszahl	Isolierungsdicke mm	Feuerwiderstand
50	3	2	-	EI 90 U/U
56	3		-	
	3	3	Schallschutz PE4	
75	3	4	-	
90	3,5		-	
110	4,3		-	
125	4,8	5	-	
Geberit Silent PP				
50	-	2	-	EI 90 U/U
75	-	3	-	EI 120 U/U
90	-	4	-	EI 90 U/U
110	-		-	
125	-	5	-	EI 120 U/U
Geberit Silent db 20				
56	-	2	-	EI 90 U/U
75	-	3	-	
90	-	4	-	EI 120 U/U
110	-		-	
Polokal NG				
50	2	2	-	EI 90 U/U
75	2,6	3	-	EI 120 U/U
90	3	4	-	EI 90 U/U
110	3,4		-	EI 120 U/U
125	3,9	5	-	
160	4,9	6	-	EI 90 U/U
Polokal 3S				
75	3,8	3	-	EI 90 U/U
90	4,5	4	-	
110	4,8		-	EI 120 U/U

INTUMESZIERENDER STREIFEN IW
4.3

Rehau Raupiano Plus				
Rohr ø mm	Wandstärke mm	Wicklungszahl	Isolierungsdicke mm	Feuerwiderstand
50	-	2	-	EI 120 U/U
75	-	3	-	
110	-	4	-	EI 90 U/U
125	-	5	-	EI 120 U/U
PE80 / PE 100				
50	3 - 6,9	2	-	EI 120 U/C
110	2,7 - 6,6	4	-	EI 90 U/C
PVC-U				
50	1,8 - 5,6	2	-	EI 120 U/U
75	1,9 - 5,6	3	-	EI 90 U/U
90	4,3 - 6,7	4	-	
110	8,1		-	
140	4,1	6	-	
PP-HT				
50	1,8	3	Schallschutz PE4	EI 90 U/U
	1,8	2	-	
75	1,9	3	-	
90	2,2	4	-	
110	2,7	5	-	

Flex-Schlauch FX				
Rohr ø mm	Wandstärke mm	Wicklungszahl	Isolierungsdicke mm	Feuerwiderstand
25	2	2	Mit und ohne Kabelbelegung	EI 90 C/C
32	2		Mit und ohne Kabelbelegung	
Geberit Mepla Mehrschichtverbundrohr				
32	3	3	-	EI 90 U/C
	3	1	Armaflex AF 9mm	EI 120 U/C
40	3,5		Armaflex AF 13,5-36,5 mm	EI 90 U/C
63	4,5	4	-	
75	5	2	Armaflex AF 13,5-40,5 mm	
Ke Kelit Kelox Mehrschichtverbundrohr				
16	2	1	Armaflex AF 13,5 mm	EI 120 U/C
40	4		Armaflex AF 13,5-36,5 mm	
63	6	2	Armaflex AF 13,5-40,5 mm	
Viega Raxofix Mehrschichtverbundrohr				
32	-	3	-	EI 90 U/C

INTUMESZIERENDER STREIFEN IW
4.3

Massivdecke in Verbindung mit Weichschott					
Kupfer					
Rohr ø mm	Wandstärke mm	Wicklungszahl	Isolierungsdicke mm	Feuerwiderstand	
15	1	1	Armaflex AF 11mm	EI 120 C/U	
	1		Armaflex Ultima 13mm		
	1		Kaiflex KK Plus 11mm	EI 90 C/U	
	1		Armaflex LS 13mm	EI 120 C/U	
42	1,2	2	Armaflex AF 13,5-36,5mm	EI 120 C/U	
54	1,5		Armaflex AF 13,5-36,5mm		EI 90 C/U
	1,5		Armaflex Ultima 25mm	EI 120 C/U	
	1,5		Kaiflex KK Plus 21mm	EI 90 C/U	
	1,5		Armaflex LS 25mm	EI 120 C/U	
Stahl					
88,9	3,2		2	Armaflex Ultima 25mm	EI 120 C/U
	3,2			Armaflex LS 25mm	
	3,2	Kaiflex KK Plus 21mm			
	3,2	Armaflex AF 14,5-41,5mm		EI 90 C/U	
PE-HD					
Rohr ø mm	Wandstärke mm	Wicklungszahl	Isolierungsdicke mm	Feuerwiderstand	
50	3	2	-	EI 90 U/U	
56	3		-		
75	3	3	-	EI 120 U/U	
90	3,5	4	-		
	4,3		-		EI 90 U/U
	6,7		-		
110	4,3		-	EI 120 U/U	
125	4,8	5	-	EI 90 U/U	
PVC-U					
50	1,8-5,6	2	-	EI 90 U/U	
75	1,9-5,6	3	-	EI 120 U/U	
90	4,3-6,7	4	-	EI 90 U/U	
110	2,2-8,1		-		
125	3,7	5	-		
Geberit Silent db 20					
56	-	2	-	EI 90 U/U	
75	-	3	-		
90	-	4	-		
Geberit Silent PP					
50	-	2	-	EI 90 U/U	
75	-	3	-	EI 120 U/U	
90	-	4	-	EI 90 U/U	

INTUMESZIERENDER STREIFEN IW
4.3

Polokal NG				
Rohr ø mm	Wandstärke mm	Wicklungszahl	Isolierungsdicke mm	Feuerwiderstand
50	-	2	-	EI 120 U/U
90	-	4	-	
110	-		-	
125	-	5	-	
Polokal 3S				
75	-	3	-	EI 90 U/U
90	-	4	-	EI 120 U/U
110	-		-	EI 90 U/U
125	-	5	-	
PP-HT				
50	1,8	2	-	EI 120 U/U
75	1,9	3	-	EI 90 U/U
90	2,2	4	-	
110	2,7		-	
125	3,9	5	-	
Flex-Schlauch FX				
Rohr ø mm	Wandstärke mm	Wicklungszahl	Isolierungsdicke mm	Feuerwiderstand
25	2	2	Mit und ohne Kabelbelegung	EI 120 U/U
32	2		Mit und ohne Kabelbelegung	
Geberit Mepla Mehrschichtverbundrohr				
32	-	1	Armaflex AF 13,5mm	EI 120 U/C
	-	3	-	EI 120 U/U
40	-	1	Armaflex AF 13,5-36,5 mm	EI 120 U/C
63	-	4	-	EI 120 U/U
75	-	2	Armaflex AF 13,5-40,5 mm	EI 120 U/C

INTUMESZIERENDER STREIFEN IW

4.3



Rohbauöffnung reinigen



Intumeszierender Streifen IW
entsprechend der Anforderung zuschneiden



Intumeszierender Streifen IW
beidseitig (Decke nur unterseitig) um das brennbare Rohr, bündig zur Schottoberfläche wickeln



Fertige Wicklung fixieren



Fachgerechter Einbau der **Würth Mineralfaserplatte AB**



Verschließen des Ringspalts und beschichten der **Würth Mineralfaserplatte AB** mit **Würth Brandschutzbeschichtung AB** (Beschichtung/Füller/Hybrid)



Kennzeichnung der Fertigen Abschottung

Wichtig:

Die dicker beschichtete Seite vom **Intumeszierender Streifen IW** muss auf die Rohraußenwand gerichtet sein

Bezeichnung	Form	Inhalt	Art.-Nr.	VE/St.
Brandschutzbeschichtung AB	Weich	12,5 kg	0893 306 212	1
Brandschutzbeschichtung-Hybrid AB	Gelförmig		0893 306 412	
Brandschutz-Füller AB	Zäh		0893 306 312	
Brandschutz-Füller AB	Zäh	310 ml	0893 306 314	20

Bezeichnung	System	Abmessung mm	Art.-Nr.	VE/St.
Mineralfaserplatte AB	C2	1.000 x 600 x 60	0893 308 4	2
Mineralfaserplatte AB	C2	1.000 x 600 x 50	0893 308 5	

Bezeichnung	Abmessung	Art.-Nr.	VE/St.
Kennzeichnungsschilder	Länge: 140 mm Höhe: 80 mm	0893 310 009	20